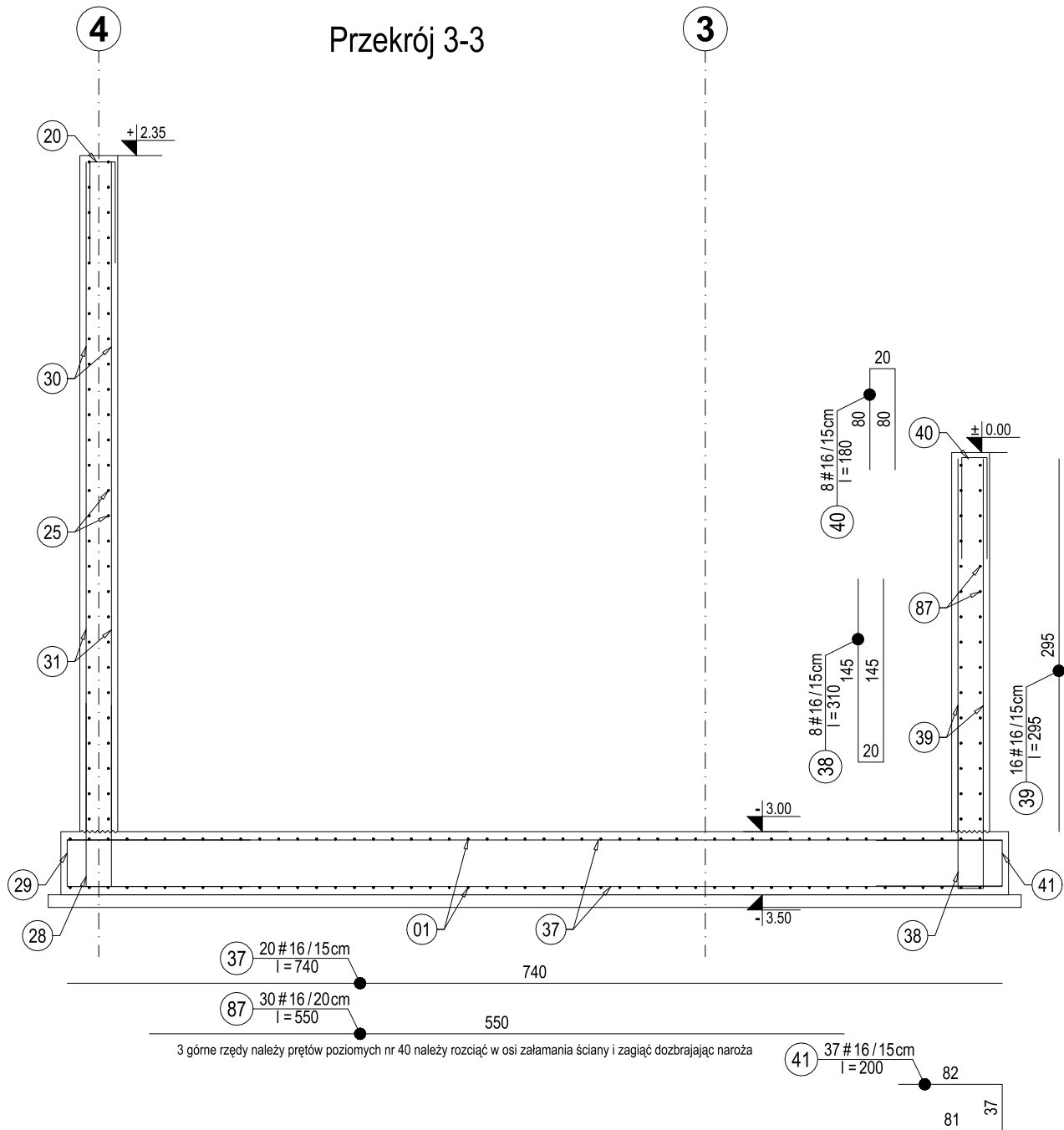


WUKO - OBIEKT 17
ZBROJENIE - PRZEKROJE 3-3, 2-2
1:50

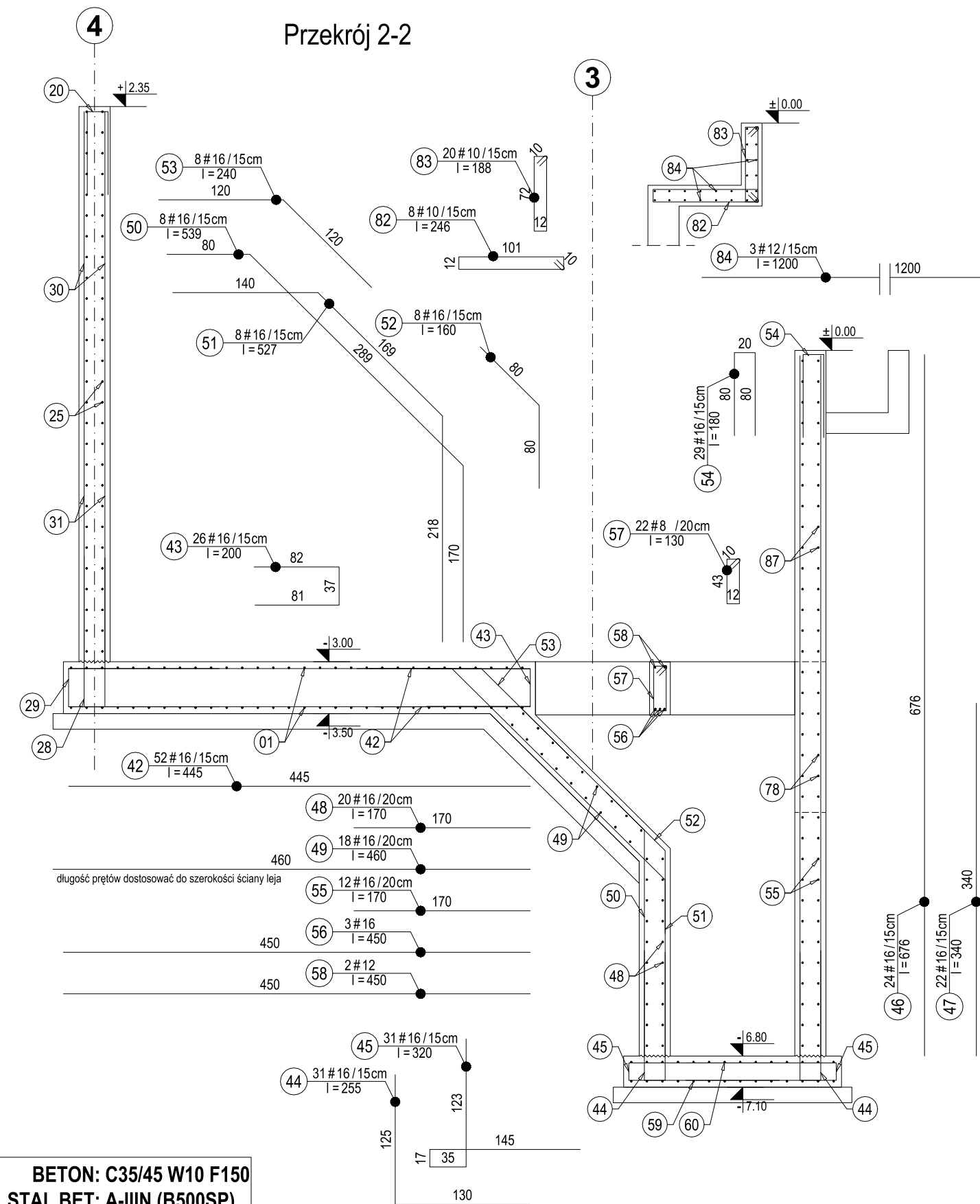


UWAGI:

- Przyjęto posadowienie na warstwie IIIB - piaski średnie.
- Bezpośrednio pod płytą należy wykonać min. 50cm podsypki piaskowo-żwirowej zagęszczonej do $Is=0,98$ oraz beton podkładowy grubości min. 15cm
- W przypadku pojawienia się wody gruntowej zaleca się jej odpompowanie na czas betonowania i wykonywania podsypki
- W przypadku stwierdzenia gruntów o gorszych parametrach należy funamenty zaprojektować po konsultacji z projektantem.
- Po wykonaniu wykopu należy wezwać geologa który odbierze wykop i wpisem do dziennika budowy zatwierdzi możliwość wykonania dalszych etapów prac.
- Rysunek rozpatrywać łącznie z opisem technicznym, rysunkami projektu architektonicznego oraz wszystkich branż.
- Na styku płyty fundamentowej i ściany należy zastosować taśmy bentonitowe uszczelniające przerwy robocze w betonowaniu.
- Wszystkie prace prowadzić pod nadzorem osób posiadających uprawnienia do kierowania robotami budowlanymi.
- W razie wątpliwości dotyczących dokumentacji projektowej należy niezwłocznie powiadomić projektanta konstrukcji.
- Wymiary podano w [cm], a rzędne wysokościowe w [m]

WYKONANIE OTWORÓW TECHNOLOGICZNYCH:

- * otwory o średnicy do $\varnothing 200\text{mm}$ - dopuszcza się wiercenie po wykonaniu obiektu,
- * otwory o średnicy powyżej $\varnothing 200\text{mm}$ - nanieść zgodnie z projektem technologii i zazbroić tak aby średnica zbrojenia dodatkowego po obu stronach otworu była nie mniejsza od średnicy zbrojenia przecinanego,
- * przy otworach powyżej $\varnothing 400\text{mm}$ należy zastosować dodatkowe zbrojenie styczne w postaci 4 prętów o długości min. 150cm.



pręty pionowe ścianki tylnej leja do poziomu -3.00

BETON: C35/45 W10 F150
STAL BET: A-IIIN (B500SP)
OTULENIE: 5cm

| | | |
|---|--|-----------------------------|
| NAZWA PROJEKTU: Rozbudowa i przebudowa oczyszczalni ścieków w Nowym Świecie | | |
| ADRES OBIEKTU: Komunalna oczyszczalnia ścieków w Nowym Świecie Nowy Świat 16, gmina Sulechów dz. nr 117/10, 117/37, obręb 0017 Nowy Świat jednostka ewidencyjna 080906_5 Sulechów | | |
| INWESTOR: Sulechowskie Przedsiębiorstwo Komunalne SuPeKom Sp. z o. o. ul. Poznańska 18, 66–100 Sulechów | | |
| ENVIROTECH sp.z o.o. ul.Kochanowskiego 7 60–845 Poznań tel. 61/657–02–00 | | NR PROJEKTU: RPP/145/23 |
| | IMIĘ, NAZWISKO | PODPIS: |
| PROJEKTOWAŁ: | mgr inż. Robert Welenc Nr upr.: WKP/0255/PWOK/17 | |
| SPRAWDZIŁ: | mgr inż. Jan Ciesielski Nr upr.: WKP/0016/PWOK/17 | |
| TYTUŁ RYSUNKU: Stanowisko WUKO – obiekt nr 32 Zbrojenie. Przekroje 2–2, 3–3. | | |
| BRANŻA: KONSTRUKCYJNA | STADIUM: PW | DATA: 02.2024 |
| SKALA: 1: 50 | FORMAT: 510x297 | NR RYSUNKU: PW–K–RYS–2.3 |